

# XXVII<sup>e</sup> FESTIVAL DE LYON



*Photo Gamet*

AU THÉÂTRE ANTIQUE DE LYON

12 JUIN - 7 JUILLET 1972



# Chatet

5 PLACE ST. NIZIER  
2-4 RUE DE BREST LYON

## LISTES DE MARIAGE

Limoges  
Baccarat  
Christofle

UN CHOIX  
ETONNANT  
DANS UN CADRE  
RAFFINE  
ET SPACIEUX

PUBLICITE CHATET



## GARAGE EXCELSIOR

GALLAVARDIN & Cie

### VOLKSWAGEN AUDI — N.S.U.

*Exposition et ventes :*

162, COURS LAFAYETTE  
LYON 3<sup>e</sup>

Tél. 60-54-53

*Exposition et ventes :*

1, RUE FRÉDÉRIC-MISTRAL  
VILLEURBANNE

Tél. 84-78-92



# XXVII<sup>e</sup> FESTIVAL DE LYON

12 JUIN - 7 JUILLET 1972

ORGANISÉ PAR LA VILLE DE LYON

sous le haut patronage du

MINISTÈRE DES AFFAIRES CULTURELLES

du

MINISTÈRE DES AFFAIRES ÉTRANGÈRES  
(Association Française d'action artistique)

du

SECRETARIAT D'ÉTAT AU TOURISME

de la

SOCIÉTÉ DES AUTEURS, COMPOSITEURS  
ET ÉDITEURS DE MUSIQUE

DIRECTION GÉNÉRALE

Robert PROTON DE LA CHAPELLE

ORGANISATEURS ARTISTIQUES

Louis ERLO, directeur de l'Opéra de Lyon

Albert HUSSON - Jean MEYER  
directeurs du Théâtre des Célestins

Ennemond TRILLAT, directeur honoraire du Conservatoire

*Le Festival de Lyon est membre de l'Association Européenne des Festivals*



Châtel

LISTES DE MARIAGE

claude  
thaize

CRÉATIONS HAUTE FOURRURE / COLLECTION "JEUNESSE"

5, RUE CHILDEBERT  
69 - LYON 2<sup>e</sup>  
TÉL. 37.82.72

## LE GRAND HOTEL ★★★★★

11, RUE GROLÉE - LYON 2<sup>e</sup> TEL. 42-56-21 Télex 33244



Centre Ville  
Vue sur le Rhône

Entièrement climatisé

128 bains ou douches

Restaurant 1<sup>er</sup> ordre  
Salons pour banquets  
Séminaires

Snack-Bar luxe

Garage intérieur  
Terminus aviation





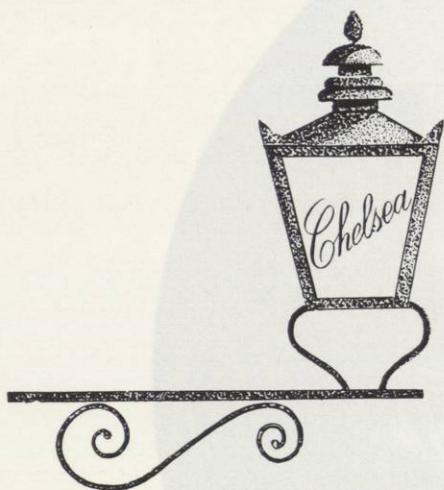
classique - moderne



**HENRI  
SELMER  
PARIS**

MANUFACTURE D'INSTRUMENTS DE MUSIQUE  
Documentation sur demande:  
HENRI SELMER - 18 rue de la Fontaine-au-Roi - 75-PARIS XI\* -





*Antiquités Anglaises*  
*importation directe*

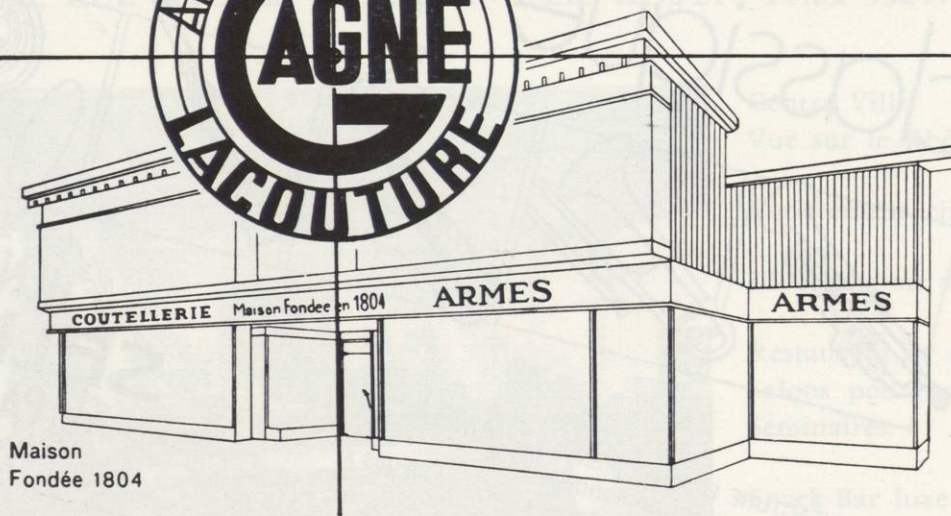
**CHELSEA**

*Lyon 46, rue Auguste Comte*  
*Tél. (78) 42-77-31*

**La Margerie** Meubles de chêne  
Dardilly



85, RUE PRÉSIDENT  
HERRIOT - LYON 2<sup>e</sup>  
TÉL. 37-06-76



Maison  
Fondée 1804

ÉCOLE DE TIR ET DE CHASSE - BALL'TRAP - Renseignements au magasin



# BOUVIER DISQUES



**DISQUES**  
**CLASSIQUE - JAZZ**  
**VARIÉTÉ**

**Location places spectacles**

Festival de Lyon - Opéra  
Théâtre des Célestins  
Théâtre de la Cité  
Salle Rameau  
Théâtre du 8<sup>e</sup>

## **CUERRIER** **chausseur**

**18, rue Victor-Hugo, 18**  
(angle rue Sala)  
**LYON 2<sup>e</sup>**

présente  
sa nouvelle  
collection d'été

**chaussures DAME et HOMME**

spécialiste  
**chaussure**  
**HOMME**

pointures  
**38 à 49**



**Parking remboursé**

Bellecour  
Place Antonin-Poncet  
Rue Sala  
Rue Jarente  
Place Ampère

**Et vous**  
**profiterez**  
**de la carte**  
**client Roi**







**au Scriban le spécialiste du meuble et du salon anglais**

*Exposition et vente : 78, rue du Marais - VILLEURBANNE - Tél. 68-02-96*



## PIANOS H. MOISSONNIER

TÉL. 52-16-53

8 ET 9, QUAI DE SERBIE  
LYON 6<sup>e</sup>

**GRAND CHOIX DE PIANOS NEUFS**

*Vente - Location - Réparation*



# PLASSARD

GRAND CHAPELIER

SPÉCIALISTE  
LODEN

PELISSES  
VÊTEMENTS  
IMPERMÉABLES

1, RUE DE LA BARRE  
TÉL. 37-31-35 69 LYON 2<sup>e</sup>

que vous  
les aimiez...

légers  
de belle robe  
colorés  
tendres  
souples  
charpentés  
ronds  
charnus  
coulants  
nerveux  
gras  
de pierre à fusil  
distingués  
nobles  
racés  
prestigieux  
tranquilles  
pétillants  
mousseux

une seule adresse :

## MALLEVAL

le spécialiste des vins fins

11, rue Emile-Zola  
LYON  
depuis 1869



# CONCERTS DES GRANDS INTERPRÈTES

YVES MOURIER — DIRECTEUR FONDATEUR

Au programme de la Saison 1972-1973 :

REGINE CRESPIN

YEHUDI MENUHIN

CZIFFRA

WITOLD MALCUZYNSKI

ANDRÈS SEGOVIA

MARIE-CLAIRE ALAIN

LE MESSIE DE HAËNDEL

JEAN GUILLOU

KARL MUNCHINGER - ORCHESTRE DE STUTTGART

Le programme sera adressé, en Septembre, à toute personne en faisant la demande à :

CONCERTS DES GRANDS INTERPRÈTES

B. P. 83 TERREAUX, 69 203 LYON CEDEX 1

**INDUSTRIE**  
**IS** DU  
**IEGE**  
ENSEMBLIER  
DECORATEUR

EXPOSITION  
PERMANENTE  
de **SALONS**

ETONNANTE  
*Sélection*  
de formes nouvelles

**burov**  
**FERO** 

Sièges Jean Roche

**BEKA-FRANCE**

éléments

**novestyle**



SALON D'ANGLE CONVERTIBLE **CUIR VÉRITABLE** 5.700 F  
CANAPÉ-LIT - 2 FAUTEUILS **CUIR VÉRITABLE** 5.910 F

**58, cours vitton - lyon 6<sup>e</sup> - tél. 24.35.79**





# MUSIQUE

PARTITIONS CLASSIQUES — FOURNITURES SCOLAIRES

## PIANOS LUTHERIE-DISQUES

Pianos de marques françaises et étrangères

LOCATION - VENTE

NEUF et OCCASION

Entretien - Réparation - Location

### É<sup>TS</sup> E. POFERL

18, avenue de Saxe - LYON-6<sup>e</sup>

Tél. 24-45-19

*Maison fondée en 1929*

## R. DUGAS

**FACTEUR DE PIANOS**

85, rue d'Inkermann - LYON 6<sup>e</sup>

**SPÉCIALISTE DU CLAVECIN**

Tél. 24-40-83

Concessionnaire pour  
LYON et RÉGION

### Bösendorfer

1<sup>re</sup> marque mondiale

### Steingraeber & Hohné

Bayreuth

HUPFELD



AUTRES MARQUES :

KAWAI

HELLAS

GEYER

RAMEAU

DIETMANN

MAY

CLAVECINS SPERRHAKE — LINDHOLM

LOCATION PIANO DE CONCERT  
ACCORDS - RÉPARATIONS - LOCATION



# OBJETS CADEAUX DÉCORATION

**BENOIT-GUYOT**

15, rue Émile-Zola  
LYON - Bellecour

**TEMPS PRÉSENT**

29, cours Lafayette  
LYON 6<sup>e</sup>

## **SERVICE RAPIDE - GROUPAGES**

PARIS - LYON - SAINT-ETIENNE - MARSEILLE - CANNES - NICE et le Sud-Est

LILLE - CALAIS - CAUDRY et le Nord - NANCY

BORDEAUX - BEZIERS - TOULOUSE et le Sud-Ouest

## **LAMBERT et VALETTE S.A.**

**LYON :** 43-47, rue Creuzet (7<sup>e</sup>) (face 56, avenue Jean-Jaurès) - Tél. 72-95-71 (3 l.)  
17, rue Childebert (2<sup>e</sup>) - Tél. 37-45-75 - Télex: LAMBVAL LYON 34-092

**CONTAINERS - TRANSPORTS INTERNATIONAUX**  
\_\_\_\_\_ **AGENCE EN DOUANE** \_\_\_\_\_



## PRÉFACE

**L**A tragédie, passant voici plus de deux mille ans la mer Ionienne, a fait éclore les hauts lieux de l'art dramatique tout au long de sa marche vers l'Occident.

Comme Athènes, Rome et Syracuse, Lyon possède le rare privilège d'être aussi un haut lieu historique et géographique. Là, plus qu'à Ségeste ou à Taormina, plus qu'à Epidaure ou à Aspendos, il semble que la vie du Théâtre ait toujours été liée à la vie du peuple et de la Cité.

Il est impossible de s'asseoir sur ces gradins de Fourvière, au pied desquels se joignent les fleuves, sans éprouver un serrement de cœur. La réflexion dans le ciel ou sur les nuages des feux de la ville ne saurait nous faire oublier que Sophocle et Euripide, Plaute et Térence furent ici chez eux, que la règle d'Aristote y fut regardée non comme un frein mais comme un levier. Impossible aussi de ne pas songer qu'il y eut ici comme en Grèce et dans Rome une dernière représentation. Un jour les hommes qui s'étaient réunis sur la colline ne sont pas revenus, la voix sortie du masque est restée sans écho, les clameurs se sont tues, la poussière, l'herbe ou la lave ont effacé les traces des cothurnes.

Pourquoi ? Répondre à cette question nous remplirait de tristesse et d'effroi.

Quand ? Nul ne le sait exactement. Mais il est certain que sur ces temples enfouis des fantômes ont toujours plané.

Depuis quelques lustres, ces théâtres admirables retrouvent leur premier destin qui est de servir un art élevé et, sur tous les plans, accessible à tous. La musique, le chant, la danse et le verbe ont repris possession de la scène et de l'orchestra.

La joie créatrice du prochain festival régnera dans Lyon dès que les dernières notes de celui-ci se seront envolées.

Mais d'où vient que le trac déjà coutumier aux auteurs et à leurs exécutants se décuple dans l'hémicycle de Fourvière ? Peut-être parce que le public semble être lui aussi en proie à une exaltation particulière.



Etre digne de lui comme du lieu, telle est la préoccupation de tous, et les paroles de Racine nous reviennent tout naturellement à la mémoire : « De quel front oserais-je me montrer pour ainsi dire aux yeux de ces grands hommes de l'antiquité que j'ai choisis pour modèles ? Car pour me servir de la pensée d'un ancien, voilà les véritables spectateurs que nous devons nous proposer et nous devons sans cesse nous demander : « Que diraient Homère et Virgile s'ils lisaient ces vers ? Que dirait Sophocle s'il voyait représenter cette scène ? ».

Jean MEYER





THÉÂTRE ROMAIN DE FOURVIÈRE  
LUNDI 12 - MARDI 13 - MERCREDI 14 JUIN  
à 21 h 30

# LYSISTRATA

d'Albert HUSSON  
d'après ARISTOPHANE

Mise en scène de Robert MANUEL  
Décor de René MONIEZ  
Musique de Georges BLANESS

Distribution par ordre d'entrée en scène

MONOS	Guy PIERAULD
DUO	Jean-Pierre GERNEZ
LYSISTRATA	Myriam COLOMBI pensionnaire de la Comédie-Française
CLEONICE	Béatrice BELTHOISE
PREMIER GARDE DU TRESOR	Alain FAIVRE
SECOND GARDE DU TRESOR	Jean-Marc AVOCAT
UN JEUNE GARÇON	Philippe FICHON
CHRY SOPHILE	Alain SOUCHERE
MYRRHINE	Michelle AUBERT
THEOGENES	Eddy ROOS
LYDIA	Patricia VILON
MELINA	Katy GRANDI
LAMPITO	Frédérique TIRMONT
TYRA	Jacqueline COROT
HESIOS	Jean-François CALVE
CYNESIAS	Maurice RISCH
TIMON	Claude RICHARD
HIPPIAS	Philippe DUMAT





504

**PEUGEOT**

une voiture de grande classe

**SLICA VENDOME** 141, rue Vendôme, LYON-6<sup>e</sup>  
Tél. 52-64-64

**SLICA VENISSIEUX** 2, rue des Frères-Bertrand  
Tél. 69-33-34

**SLICA DUCHERE** 9<sup>e</sup> Avenue, LYON-9<sup>e</sup>  
Tél. 83-38-46

**Ets DODET** 45, avenue J.-Jaurès, OULLINS  
Tél. 51-15-16



## LYSISTRATA

Le sujet de la *Lysistrata* d'Aristophane est un des plus beaux de la littérature dramatique de tous les temps.

Mais le poète l'a traité conformément à son génie et à la forme de comique exigée par son public. Aussi, le thème est-il exploité exclusivement « au-dessous de la ceinture » : « Coït or not Coït », là est l'unique question ! Il en résulte une œuvre d'architecture très simple, sans péripéties, dont un dialogue merveilleusement dru et coloré constitue le principal attrait.

Mais ce dialogue est une suite quasi ininterrompue de plaisanteries, calembours, contrepèteries, à-peu-près, allusions difficilement traduisibles, moins en raison de leur rare obscénité que par les références qu'elles comportent à l'actualité, aux mœurs et aux institutions du temps.

Si donc, on estime à bon droit que le thème de *Lysistrata* n'a rien perdu de sa force, on a le choix entre deux solutions extrêmes entre lesquelles on risque de ne contenter personne.

La première de ces solutions consiste à faire représenter une traduction rigoureuse de l'œuvre, au risque que certains spectateurs ignorent la renommée des anguilles du lac Copaïs, ou quel genre d'objets on fabriquait à Milet !

La seconde solution est inspirée d'un mot de Guillaume Apollinaire, je crois : « En Art, il est permis de voler, à condition d'assassiner aussi ». C'est ce que j'ai fait, non sans scrupules, en tentant d'écrire une Comédie où l'amour est aussi un sentiment et, de ce fait, élève un peu le débat et complique légèrement l'intrigue. Je me suis efforcé, toutefois, de placer dans le dialogue quelques vivacités indispensables au sujet, et dont le public de 1972 ne saurait se montrer choqué.

Puisse un thème admirable retrouver en accessibilité un peu de ce qu'il perd en génie ! Puissent aussi les mânes et les admirateurs d'Aristophane me pardonner !

Albert HUSSON

A ceux qui souhaitent lire une traduction à la fois intelligible et scrupuleusement fidèle du chef-d'œuvre du poète grec, je ne saurais trop recommander le texte établi par M. le Professeur V.-H. Debidour dont le travail témoigne d'un art, d'une érudition et d'une ingéniosité rares.





*Saint Olaf Choir, Northfield, Minnesota*

SLICA VENISSIEUX

55, rue de la Gare - Bordeaux  
Tel. 05-56-24-24

Eis DOQET

55, rue de la Gare - Bordeaux  
Tel. 05-56-24-24



BASILIQUE SAINT-MARTIN-D'AINAY

JEUDI 15 JUIN

à 21 heures

# Chœur de Saint Olaf

## LE COLLEGE SAINT OLAF

Parmi les nombreux groupes musicaux du Collège Saint Olaf, le Chœur Saint Olaf vient en tête. Les performances de ces groupes sont d'une qualité si égale à elle-même, que l'on considère souvent le Collège Saint Olaf à Northfield dans le Minnesota comme une Académie de Musique.

La section de Musique offre aux étudiants un enseignement en cinq matières : la théorie musicale et l'étude de la composition, l'enseignement de la musique, la musique religieuse, la musique expérimentale et l'histoire de la musique.

Il est prévu de construire, comme prochain bâtiment du Campus Saint Olaf (qui s'étend sur quelque 140 hectares), un centre musical et théâtral. Le Collège fêtera en 1974 le centenaire de sa fondation.

## LE CHŒUR DE SAINT OLAF

Le chœur d'étudiants du Collège Saint Olaf interprète depuis déjà plus de 50 ans de la musique religieuse. Le Directeur, Dr. Kenneth L. Jennings, a toujours trois buts à l'esprit dans son travail : la création d'un ensemble musical de haute qualité artistique, la compréhension des valeurs de la musique et la transmission de ces valeurs au public.

En 1970, le Chœur Saint Olaf fut reçu partout avec enthousiasme lors de sa tournée de 25 jours en Europe Centrale.

Le Dr. Jennings, qui fut lui-même étudiant au Collège Saint Olaf, est depuis 1953 Membre de la Faculté de Musique du Collège, et depuis 1968 Directeur du Chœur.





## ÉBÉNISTERIE D'ART TAPISSERIE

\*

## INSTALLATION D'APPARTEMENT

BOISERIES - MEUBLES  
SIÈGES - TENTURES  
MOQUETTES

\*

Belles reproductions  
d'Ancien  
sur commande  
et sur plan

**Léon MARCHAND**

16, rue Ste-Hélène - LYON 2<sup>e</sup> - Tél. 37.43.72

**DÉCORATEUR**

Atelier : pl. Bellecour



le Parc Pinel 🌳 :  
des appartements 🌳 pour vivre dedans 🌳  
ou dehors. 🌳 Jamais entre 4 murs. 🌳

Dehors, sur les vastes loggias  
ouvertes au soleil, aux arbres, aux jardins.  
Loin du bruit. Pour flâner, bronzer.  
Pour vivre avec un petit air de campagne toute l'année.

Dedans, sans être enfermé,  
dans un grand studio ou un maxi-deux pièces  
conçu pour un confort de toutes les heures :  
moquette partout ou carrelage, placards équipés  
de portes pliantes, nombreux dégagements, etc...

Promoteur S.C.I. LE PARC PINEL, 135 bd Pinel - 69 Bron



Information et Vente  
**bron-immobilier**

134 av. Franklin-Roosevelt - 69 Bron - Tél. 26.88.68



# CHŒUR DE SAINT OLAF

## CHANTEZ AU SEIGNEUR UN NOUVEAU CANTIQUE

H. DISTLER  
Allemand, 1908-1942

## LE NOTRE PERE

R. STONE  
Anglais, 1516-1613

## SEIGNEUR, NE M'OUBLIE PAS

S.E. BACK  
Suède, 1919

Prière du bandit sur la croix et réponse de Jésus  
(Luc 23 : 42, 43)

## COLLECTE POUR LA PAIX

L. BASSET  
Américaine, 1923

Tout-Puissant, Eternel, devant qui les Nations s'élèvent et devant qui elles s'écroulent, nous nous sommes écartés de ton chemin.

## JUBILE

Latin  
Louez, Peuples, notre Dieu ; laissez éclater sa gloire !

B. LEWKOVITCH  
Danois, 1927

## JESUS, MA JOIE

J.-S. BACH  
Allemand, 1685-1750

1. Chorale :  
Jésus, ma joie

2. Chœur :

Il n'y a vraiment rien à reprocher à ceux, qui vivent en Jésus-Christ, qui ne suivent pas le chemin de la chair mais celui de l'Esprit.

3. Chorale :

Sous ta protection  
Je suis à l'abri des assauts  
de tout ennemi.



*Trio :*

Car la loi de l'Esprit, qui vous rend vivant en  
Jésus-Christ, m'a délivrée de la  
Loi du Pêché et de la Mort.

5. *Motet :*

La puissance de Dieu prend soin de moi.

6. *Fugue :*

Car celui qui n'a pas l'Esprit du Christ, n'est pas des siens.

7. *Chorale :*

La famine, la détresse, la croix, l'outrage et la mort  
si je dois en souffrir un jour, ne me  
sépareront pas de Jésus.

8. *Trio :*

Mais autant le Christ est en vous, autant le corps est en vérité  
mort à cause des péchés : l'Esprit, lui, est la Vie  
à cause de la Justice.

9. *Motet :*

Bonne nuit, o esprit  
qui as choisi le monde,  
tu ne me plais point.

10. *Chœur :*

Ainsi l'esprit de celui qui vit en vous, ressuscité des morts par Jésus, sera  
aussi le même, que le Christ a ressuscité des morts, qui animera vos corps  
périssables, parce que son esprit habite en vous.

11. *Chorale :*

A ceux qui aiment Dieu,  
Leur peine doit aussi être une véritable joie.

*PSAUME 90*

pour chœur, orgue et carillon

C. IVES

Américain, 1874-1954

Montre ton œuvre à tes serviteurs et ta gloire à tes enfants.

Et Seigneur, notre Dieu, fais-nous la joie d'encourager le travail de nos mains  
ici-bas ; oui, qu'il encourage le travail de nos mains !

*GLORIA*

espagnol

A. RAMIREZ

Sud-Américain

Gloire à Dieu dans les Cieux et Paix aux hommes sur la terre.

*LE GIVRE*

Suédois

E. BERGMANN

Finlande, 1911

pour flûte traversière, solo baryton et voix d'hommes.

Le givre, les longues branches des arbres —  
Quelle parfaite inspiration pour un poème !  
Sans fin et sans pareil !



*L'ETRANGER DIVIN*

G.W. CASSLER

Américain, 1906

Eblouis et remplis d'étonnement par les paroles de l'Ange,  
Entourés d'obscurité après l'éclat de l'Ange  
Les bergers quittèrent leurs troupeaux sur la colline  
Pour chercher le Christ-Enfant dans la nuit froide.

*PSAUME 50*

*F.M. CHRISTIANSEN*

Norvégien-Américain,  
1871-1955

*2<sup>e</sup> et 3<sup>e</sup> mouvements*

Offre tes grâces à Dieu, et acquitte-toi de ta promesse au Très-Haut !  
Appelle-moi dans la détresse, et je te sauverai, et tu devras m'en louer.

Louez le Père, le Fils et le Saint-Esprit !

*MAGNIFICAT (Schönster Herr Jesus)*

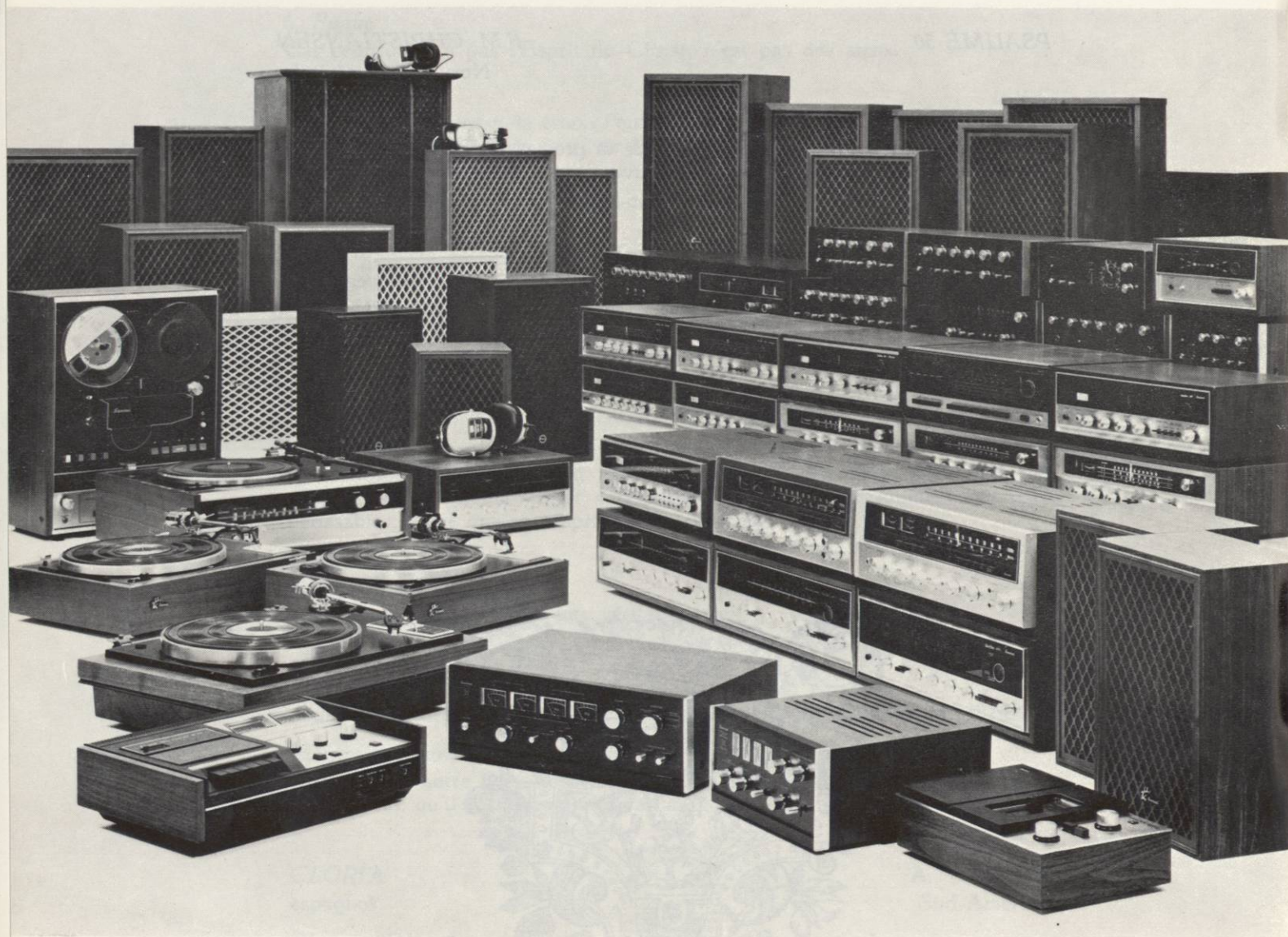
Mouvement de

*F.M. CHRISTIANSEN*





# Sansui, la gamme qui couvre le monde de la stéréophonie 2 et 4 canaux



Conseils Haute Fidélité agréés

## **STUDIO - DISQUE**

A. J. J. GRENIER

12, place de la Martinière  
**LYON - 1<sup>er</sup>** Tél. 28 22 28

Auditorium

Service après vente

## **G. RABUT - Hi-Fi**

M. et Y. BORDES

30, rue Président E.-Herriot  
**LYON - 1<sup>er</sup>** Tél. 28-28-65

Auditorium

Service après vente



OPÉRA DE LYON

VENDREDI 16 JUIN

à 21 heures

# BALLET DE FRANCFORT

## I. L'AUBE

Musique de SRIABINE

Chorégraphie

John NEUMEIER

Pianiste

Homero FRANCESCH

Costumes

John NEUMEIER

Laurel BENEDICT, Béatrice CORDUA, Martine GIACONI,  
Marianne KRUUSE, Irène SCHNEIDER, Rosa SICART,  
Silvia WINTERHALDER

Maximo BARRA, Jiri DUCHOSLAV, Truman FINNEY,  
Fred HOWALD, Victor HUGHES, Max MIDINET

## II. RONDO

tiré de notre Ballet « Frontières Invisibles »

d'après une idée de Manfred GRATER

Musique

de Gustav MAHLER, Jan MORTHENSON, SIMON et GARFUNKEL

Chorégraphie et décors de John NEUMEIER

Béatrice CORDUA, Marianne KRUUSE, Persephone SAMAROPOULO,  
Maximo BARRA, Fred HOWALD, Victor HUGHES

Helga VOLKER, Martine GIACONI, Silvia WINTERHALDER,  
Rosa SICART, Laurel BENEDICT, Helmut BAIER,  
Arturo da COSTA-CAMPOS, Jiri DUCHOSLAV, Jürg AEBERSOLD,  
Vladimir MIKULSKI



### III. EN CHEMIN

Montage musical de Gerhard POTER  
d'après « Les tableaux d'une Exposition » de MOUSSORGSKY

Chorégraphie  
Décors  
Costumes

John NEUMEIER  
Gunther KIESER  
John NEUMEIER

Laurel BENEDICT, Béatrice CORDUA, Martine GIACONI,  
Angélique KOUJEWETOPOULOS, Marianne KRUUSE  
Persephone SAMAROPOULO, Irène SCHNEIDER, Rosa SICART,  
Helga VOLKER, Silvia WINTERHALDER

Jürg AEBERSOLD, Maximo BARRA, Arturo da COSTA-CAMPOS,  
Jiri DUCHOSLAV, Fred HOWALD, Victor HUGHES, Max MIDINET,  
Herbert ROTH

MAITRE DE BALLE  
CO-REPETITEUR  
DIRECTION TECHNIQUE  
COSTUMES

RAY BARRA  
RUDI FRANZ  
MAX V. VEQUEL  
JOSEF KSOLL  
HERMANN HAINDEL

Les récentes journées du Ballet de Francfort ont montré la réussite éclatante de John Neumeier, le plus jeune et le plus doué des Chefs de Ballet de la République Fédérale Allemande.

Ce résultat a été obtenu après une seule année de travail.

Soit dans « L'Aube » sur une musique de Scriabine, soit dans « Rondo » tiré du Ballet « Frontières invisibles », on remarquera la beauté des mouvements du corps humain, dans le temps et dans l'espace. La Chorégraphie se divise dans le temps, de même que la Musique, et la relation entre ces deux arts frères épouse une forme de synchronisation dont on pourra apprécier les résultats.

En ce qui concerne « En Chemin », il s'agit d'un montage musical de Gerhard Poter, d'après les célèbres « Tableaux d'une Exposition » de Moussorgsky. Dans cette évocation la chorégraphie de John Neumeier donne toute sa mesure. Il s'agit de peintures chorégraphiques rapides qui situent chaque scène et là aussi on découvrira l'évolution de la chorégraphie depuis peu en Allemagne.



THÉÂTRE ROMAIN DE FOURVIÈRE

LUNDI 19 - MERCREDI 21 JUIN

à 21 h 30

# PLATÉE

ou

## JUNON JALOUSE

Comédie-ballet en trois actes et un prologue

Texte de J. AUTREAU et A.-J. LE VALLOIS D'ORVILLE

Musique de Jean-Philippe RAMEAU

Reconstitution musicale d'après les manuscrits originaux  
sous le contrôle de Renée VIOLLIER

Direction musicale : Théodor GUSCHLBAUER

Mise en scène : Louis ERLO

Chorégraphie : Vittorio BIAGI

Chef des Chœurs : Paul DECAVATA

Distribution (par ordre d'entrée en scène)

*Prologue : La naissance de la comédie*

THESPIS

UN SATYRE

THALIE

MOMUS

L'AMOUR

Albert VOLI

Christos GRIGORIOU

Michèle COMMAND

Etienne ARNAUD

Michèle PENA

*Comédie-ballet*

CITHERON

MERCURE

PLATÉE

CLARINE

JUPITER

MOMUS

LA FOLIE

JUNON

THALIE

Henri GUI

Albert VOLI

Michel SENECHAL

Eliane MANCHET

Frantz PETRI

Etienne ARNAUD

Eliane MANCHET

Dany BARRAUD

Michèle COMMAND

ORCHESTRE PHILHARMONIQUE RHONE-ALPES

LE BALLET DE LYON

CHŒURS DE L'OPERA DE LYON





## LIBRAIRIES CAMUGLI

### SUPRATECHNIQUE

6, rue de la Charité  
Lyon-2<sup>e</sup> Tél. 37-24-49

### INTERNATIONAL

13, rue François-Dauphin  
Lyon-2<sup>e</sup> Tél. 37-28-58

### INFORMATIQUE

20, rue de la Charité  
Lyon-2<sup>e</sup> Tél. 42 40-41

DROIT	FRANÇAIS-ÉTRANGERS
MÉDECINE	SCOLAIRES
SCIENCES	LETTRES
TECHNIQUE	AUDIO-VISUELLES
INFORMATIQUE	LANGUES
GESTION-ORGANISATION	POCHETÈQUE

MAISON FONDÉE

EN 1803

## SCHIMMEL



### PIANOS

de tous styles  
et toutes marques

## GRANGE PIANOS

24, rue Thomassin, LYON



Orgue de salon (U.S.A.)

COURS - LOCATION - VENTE

## GRANGE ORGUES

24, rue Thomassin, LYON

Tél. 37-87-71



# PLATÉE

ou

## JUNON JALOUSE

1745

Jean-Philippe RAMEAU (DIJON 1683 - PARIS 1764)

### PROLOGUE

Une action indépendante : la naissance de la Comédie. Décor Versaillais, les paysans vendangeurs voisinent avec satyres et bacchantes. L'ouverture est un morceau de caractère et une annonce de la « Symphonie de la Folie » du 2<sup>e</sup> acte. Un satyre, Thespis, Dieu de la Comédie, Thalie flanquée de Momus Dieu de la raillerie puis in extremis, l'Amour.

### ACTE I

Une Grèce originale et... marécageuse. Cynthéron, souverain de ce petit état s'amuse des manies amoureuses de la nymphe « Platée » et complotte avec Mercure de jouer notre sottie énamourée. Jupiter se prête de bonne grâce à la parodie (d'autant que l'éternelle jalouse Junon sera conduite sur une fausse piste). Platée, flattée sonne le rassemblement de ses sujets, grenouilles et coucous. Le messenger des Dieux annonce la visite de Jupiter. Nous goûterons au passage, le fin Passepied en sol mineur plus encore l'Air de Clarine, un orage et un tambourin cher à Rameau.

### ACTE II

Jupiter apparaît à Platée. Jeux de timbres pour les métamorphoses du souverain des cieux : âne, hibou. Les fous gais et tristes, l'ariette de la Folie ; le chœur à la louange de l'Hymen termine ce divertissement.

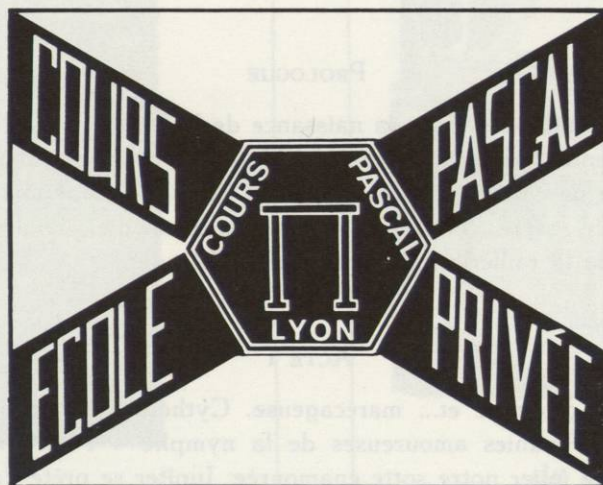
### ACTE III

La belle et terrible Junon descend dans le marais pour se venger de sa rivale tandis que nymphes, naïades et dryades introduisent la ridicule Platée couverte d'un voile de mariée. Les Dieux suivent le cortège prétexte à de savoureuses danses (dont une troublante « Loure » si typique à Rameau, hélas souvent coupée). L'heure est venue, Jupiter va épouser Platée... Junon, furieuse se précipite sur sa dérisoire rivale, arrache le voile et... éclate de rire. Thalie nous dira pour conclure : c'était un spectacle nouveau... La *muse* pourrait ajouter : « un éclat de rire homérique », tel le Protée d'Eschyle ; avec cette tendresse fine et légère qui caractérise si bien cet immense musicien méconnu : Rameau.

Jean-Guy BAILLY



# COURS PASCAL ECOLE PRIVEE



33<sup>e</sup> année

EXTERNAT SURVEILLÉ

*Tous les devoirs se font à l'Établissement. L'élève n'a plus que  
ses leçons à apprendre chez lui*

JEUNES GENS ET JEUNES FILLES

ENSEIGNEMENT PRIVE DU SECOND DEGRE

**CLASSIQUE - MODERNE - ÉCONOMIQUE**

CLASSES PRÉPARATOIRES AUX GRANDES ÉCOLES

Mathématiques Spéciales - Mathématiques Supérieures

ÉCOLES NATIONALES SUPÉRIEURES D'INGÉNIEURS

ÉCOLE DES HAUTES ÉTUDES COMMERCIALES

ÉCOLES SUPÉRIEURES DE COMMERCE

ÉCOLES NATIONALES VÉTÉRINAIRES

**BACCALAURÉATS**

**B E P C**

Toutes les classes de la 6<sup>e</sup> aux terminales A B C D

— Toutes Sections

Toutes Langues —

21, RUE LONGUE

**LYON**

TÉLÉPH. (78) 28-12-07



THÉÂTRE DES CÉLESTINS

JEUDI 22 JUIN

à 21 heures

*Emission publique en direct de*

## “LA TRIBUNE PARISIENNE DES CRITIQUES DE DISQUES”

*suivie d'un débat sous la direction*

d'Armand PANIGEL

Passer au crible divers enregistrements d'une œuvre, en soupeser les beautés, en stigmatiser les faiblesses, tel est le jeu subtil et plein d'enseignement à quoi se livre chaque dimanche un jury chevronné.

On se réjouit d'accueillir pour la première fois à Lyon, cette équipe comportant les plus grands noms de l'armorial des critiques musicaux parisiens puisqu'il s'agit, outre de l'excellent meneur de jeu qu'est Armand Panigel, de MM. Jacques Bourgeois, Antoine Golea, Michel Hofmann et José Bruyr.

C'est sur diverses versions « des Noces de Figaro » de Mozart que ces maîtres à penser et à écouter vont confronter leurs points de vue et marquer leurs préférences.

A ce débat passionnant, le public, en fin d'émission sera invité à prendre part.

Souhaitons que ces joutes de l'esprit et du cœur soient largement suivies.

*Entrée libre*





# PIANOS - HARPES - ORGUES

## OPÉRATION "PORTES OUVERTES"

chez

# GUILLARD - BIZEL

2, rue d'Algérie, - **LYON** - 2, rue d'Oran

28-44-22 / 27-12-98

**VISITEZ notre nouveau SALON EXPOSITION :**

5, rue Constantine, 5

où vous attend un choix unique de **premières marques :**

<b>PIANOS</b>	Steinway - Pleyel - Gaveau - Erard - Rameau - Seiler - Sauter Krauss - Geyer - Thürmer - Bentley - Kemble - Yamaha - Kawai - Zimmermann - Nordiska - Tchaïka
<b>ORGUES</b>	Viscount - Hammond - Yamaha - Dereux - Philicorda
<b>HARPES</b>	Salvi - Aoyama - Lounatcharskovo

**HAUTE-FIDÉLITÉ  
TÉLÉVISION**

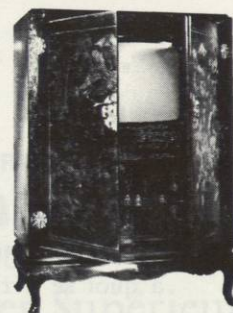
ELECTROPHONES  
TRANSISTORS  
TALKY-WALKY  
SONORISATION  
MAGNETOPHONES

\*

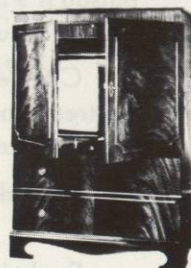
**18 rue Childebert**  
entre place République et pont Wilson.  
**LYON - CENTRE**

**15 rue Bugeaud**  
entre passerelle du Collège et St-Pothin  
**LYON - BROTTAUX**

# tabey



\* **6900 F** or fin laqué  
plateau tournant  
pouvant contenir télévision  
couleur et chaîne HI-FI



\* **1250 F** acajou  
sur roulettes  
+ équipement



OPÉRA DE LYON

SAMEDI 24 JUIN

à 21 heures

# ORCHESTRE DE PARIS

Direction : Lorin MAAZEL

Soliste : Dietrich FISCHER-DIESKAU

## *SUITE EN SI MINEUR*

J.-S. BACH

*pour flûte solo et orchestre à cordes*

Ouverture - Rondeau - Sarabande - Bourrées I et II

Polonaise - Menuet - Badinerie

Flûte : Michel DEBOST

## *GESANGSSZENE*

KARL AMADEUS HARTMANN

*pour baryton et orchestre*

(1905-1963)

d'après les paroles de « Sodome et Gomorrhe » de Jean Giraudoux. La commande a été faite par la radio de Hesse et l'œuvre exécutée pour la première fois les 12 et 13 novembre 1964 par Dietrich Fischer-Dieskau.

Prélude orchestral

Partie consacrée à la voix

L'œuvre étant inachevée les derniers vers sont parlés.

## *DEUXIEME SYMPHONIE EN UT MAJEUR*

R. SCHUMANN

*Op. 61 (1845-1846)*

Sostenuto assai - Allegro ma non troppo

Scherzo (Allegro vivace) - Adagio espressivo

Allegro molto vivace



## A PROPOS DES MÉLODIES DE KARL HARTMANN

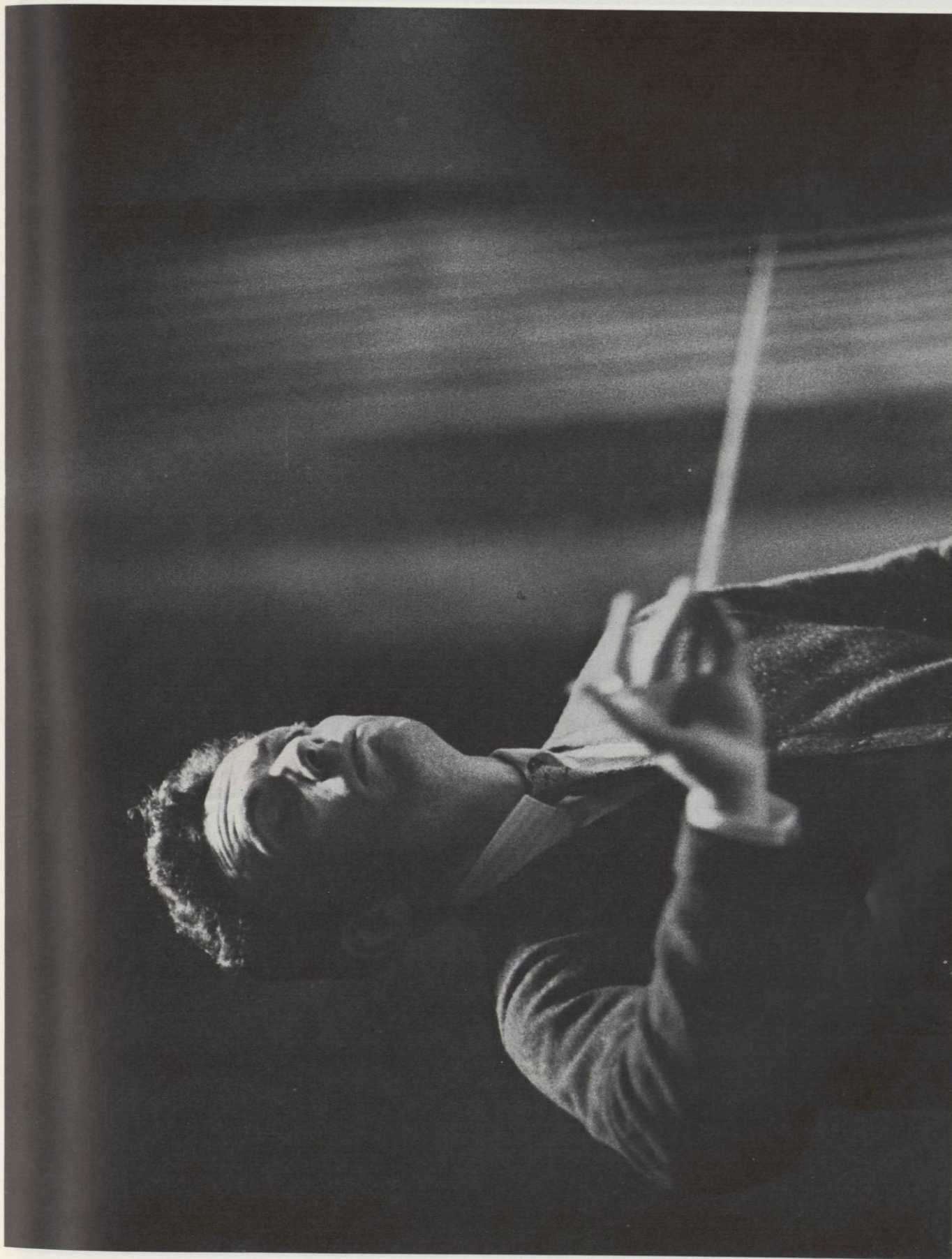
Karl Amadeus Hartmann, compositeur des mélodies interprétées par Dietrich Fischer-Dieskau est peu connu en France. C'est dommage car c'est l'un des musiciens allemands les plus marquants de l'époque contemporaine.

Né à Munich en 1905, mort en 1963, élève de Scharchen et de Webern il a fondé en 1945 une organisation de concerts intitulée Musica-Viva. Membre en 1952 de l'Académie bavaroise des Beaux-Arts, il fut pendant un temps un adepte fervent des doctrines sérielles. On lui doit sept symphonies, un concerto pour violon et orchestre à cordes, un concerto pour alto, une cantate « Lamento », deux quatuors à cordes et diverses autres œuvres pour musique de chambre. On trouvera un vif intérêt à découvrir le style, l'orientation et les pensées sensibles d'un tel Maître étant donné la place qu'il occupe dans le mouvement musical de son pays.

Que dire que nous ne sachions déjà sur Dietrich Fischer-Dieskau ? Ce célèbre baryton allemand né à Berlin en 1925 possède un timbre d'une chaleur humaine et d'une beauté profonde qui le classe parmi les tout premiers interprètes d'aujourd'hui. Après avoir débuté à l'Opéra de Berlin en 1948, il fait une carrière internationale. Passant avec la même aisance du théâtre au concert, il aborde tous les genres avec le même bonheur. Lyon est heureux d'accueillir pour la première fois ce grand artiste dont on peut bien dire qu'il possède un rayonnement véritablement unique.







*Lorin Maazel*

Photo Pic



**36** magasins  
dans la  
presqu'île



club  
**client Roi**

---



THÉÂTRE DU 8<sup>e</sup> ARRONDISSEMENT

LUNDI 26 JUIN

à 21 heures

# SWINGLE SINGERS

Sopranos

Christiane LEGRAND - Nicole DARDE

Contraltos

Claudine MEUNIER - Hélène DEVOS

Ténors

Ward SWINGLE - Joseph NOVES

Basses

José GERMAIN - Jean CUSSAC

Les SWINGLE SINGERS sont accompagnés par

Jacky CAVALLERO : Contrebasse

Roger FUGEN : Batterie

Les SWINGLE SINGERS femmes et hommes  
sont habillés par Pierre BALMAIN



# PROGRAMME

## PREMIERE PARTIE

<i>FUGUE EN SOL MINEUR</i> (BWV 578)	J.-S. BACH
<i>AIR</i> (Le Gai Forgeron)	G.-F. HAENDEL
<i>BADINERIE</i> (Suite en Si Mineur)	J.-S. BACH
<i>FUGUE EN RE MAJEUR</i> (Clavecin Bien Tempéré Vol. 2)	J.-S. BACH
<i>FUGUE EN RE MINEUR</i> (Estro Armonico)	A. VIVALDI
<i>ALLEGRO</i> (Concerto Grosso Op. 6 n° 4)	G.-F. HAENDEL
<i>ADAGIO</i> (Concerto pour Hautbois et Orchestre à Cordes)	B. MARCELLO
<i>PRELUDE EN MI MAJEUR</i> (Clavecin Bien Tempéré Vol. 2)	J.-S. BACH
<i>LE PRINTEMPS</i> (Les Quatre Saisons Op. 8 n° 1)	A. VIVALDI
Allegro	
Largo	
Allegro	
Largo	

## SECONDE PARTIE

<i>COUNTRY DANCES</i>	Traditionnel
<i>MY MAN'S GONE NOW</i> (Porgy and Bess)	G. GERSHWIN
<i>I GOT PLENTY OF NOTHIN'</i> (Porgy and Bess)	G. GERSHWIN
<i>CANCAO SERTANEJA</i>	G. GUARNIERI
<i>GYMNOPIEDIE n° 1</i>	E. SATIE
<i>SEVILLA</i> (Suite Espagnole)	I. ALBENIZ
<i>RONDALLA ARAGONESA</i>	E. GRANADOS
<i>ADAGIO</i> (Concerto de Aranjuez)	J. RODRIGO
<i>DANSE ESPAGNOLE n° 1</i> (La Vie brève)	M. DE FALLA

Arrangements et Adaptations de Ward SWINGLE

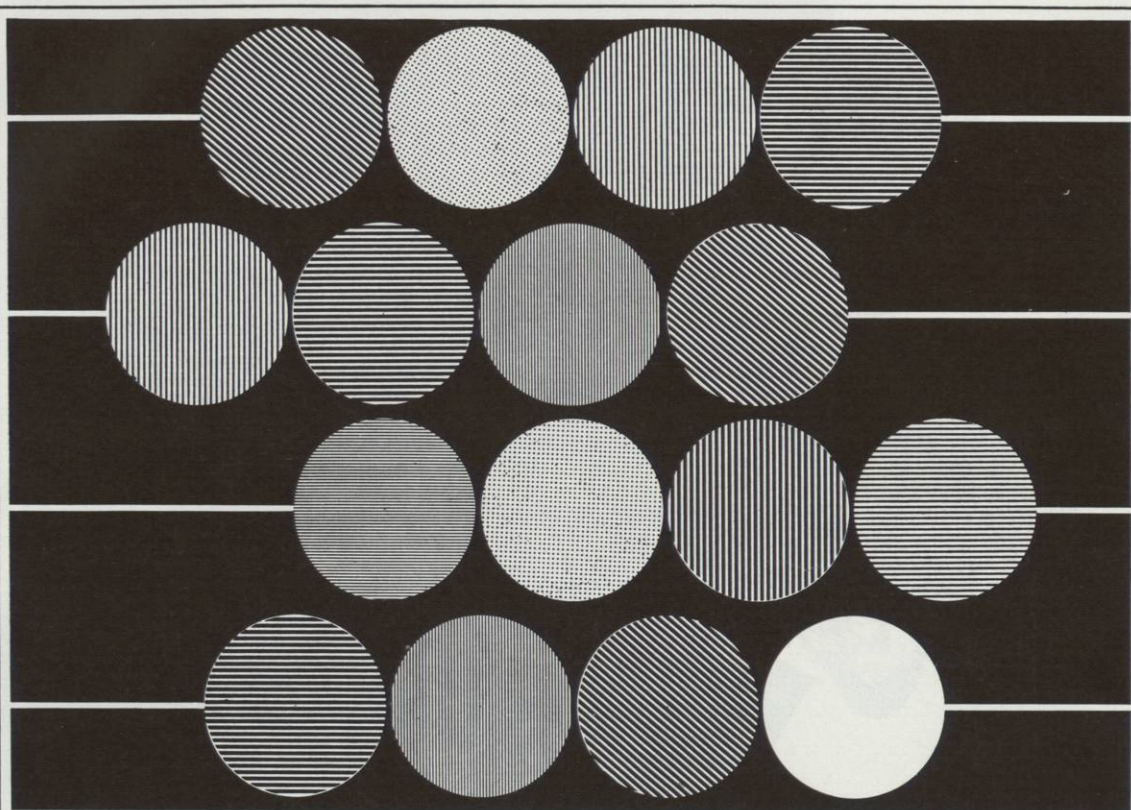




*Swingle Singers*

Photo Henri Guilbaud





**une banque de style,  
un nouveau style de banque**



cent ans d'expérience  
dans la gestion des affaires,  
au service des particuliers.

# **Banque de Paris et des Pays-Bas**

Succursale : 5, rue de la République, Lyon 1<sup>e</sup>, tél. 28 68 84

Agence Bellecour : dans l'immeuble Sofitel,  
12, rue Charles Biennier, Lyon 2<sup>e</sup>, tél. 37 51 34. Parking

Agence des Brotteaux : 54, cours Franklin Roosevelt, Lyon 6<sup>e</sup>. tél. 52 71 57. Parking



## SWINGLE SINGERS

Les Swingle Singers ! Un ensemble vocal qui chante du Bach en Jazz !

Malgré son nom (issu du nom de son Chef Ward Swingle), c'est un groupe vocal français.

Il s'est formé en novembre 1962 lorsque les chanteurs qui le composent décidèrent de réaliser le premier album qui les fit connaître : Jazz Sébastien Bach.

Transposer des œuvres instrumentales sur le plan vocal est toujours une gageure et pose bien des problèmes de réalisation. Encore faut-il doubler cette difficulté d'un intérêt vraiment musical. C'est pourquoi ils en vinrent tout naturellement à choisir pour leurs exercices, les Préludes et les Fugues du musicien qu'ils admiraient le plus : J.-S. Bach.

Il convient d'insister sur le fait qu'ils respectent absolument l'écriture originale des œuvres qu'ils interprètent. Celles de J.-S. Bach comme celles qu'ils choisiront plus tard, des fils de Bach, celles de Haendel, de Vivaldi, de Mozart, Albeniz, etc...

Ward Swingle, musicien classique lui-même tient à faire remarquer qu'il ne prétend aucunement vouloir remplacer les interprétations traditionnelles par celles des Swingle Singers. Simplement ils présentent une interprétation qu'ils pensent plaisante et joyeuse, bien que respectueuse et musicale en tous cas.

Le résultat est surprenant. Car s'il est déjà intéressant d'entendre leurs disques, il l'est bien plus encore de suivre le découpage d'une fugue sur les lèvres de ces huit chanteurs. Il est même impressionnant, pour un public, musicien ou non, de voir cette formation impeccable, chanter ces partitions dont la plupart sont extrêmement difficiles, sans les lire et comme en se jouant.

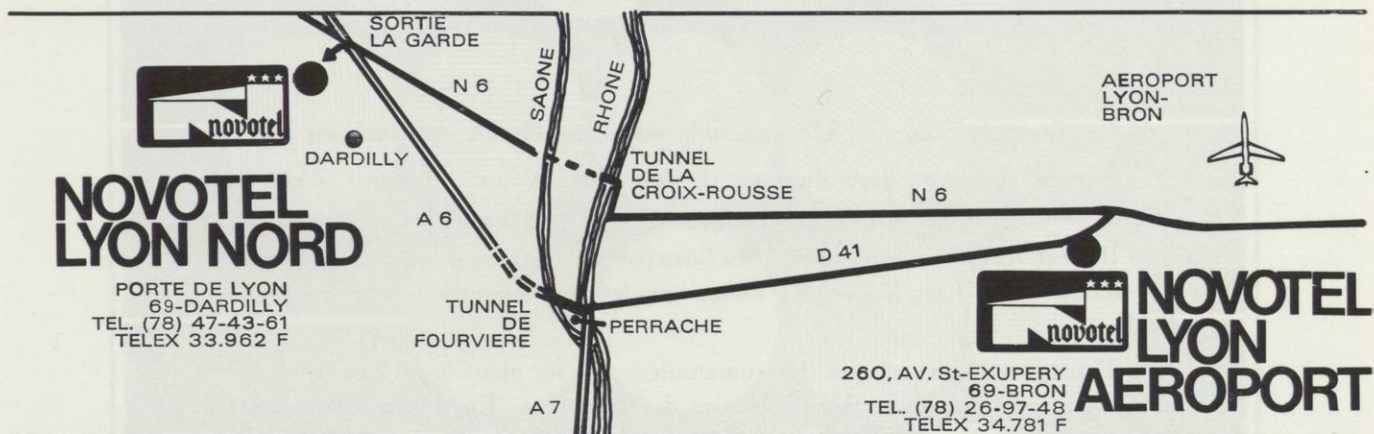
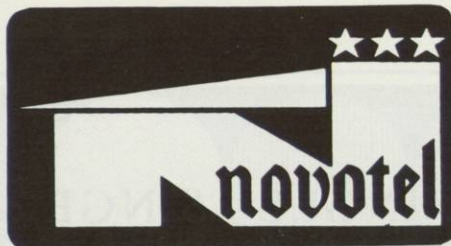
Depuis, ils ont chanté à New-York (Carnegie Hall), Chicago (Orchestra Hall), Hollywood, Berlin (Neue Philharmonie), Amsterdam, etc.

Ils sont :

*Quatre femmes* : Deux sopranos, deux contraltos,

*Quatre hommes* : Deux ténors et deux barytons-basses. Ward Swingle lui-même étant un des quatre chanteurs.





# novotel VOUS PROPOSE



Des chambres possédant toutes le même confort :  
 salle de bains avec w.c. indépendant, téléphone,  
 moquette (télévision dans 50 % des chambres)

Le logement gratuit pour les enfants au-dessous de  
 8 ans partageant la chambre de leurs parents.  
 Lit gratuit pour bébé.

**Un grill et un bar ouverts tous les jours  
 jusqu'à minuit.**



**Une ou plusieurs salles pour réunions, banquets,  
 cocktails.**



**Une piscine chauffée.**

Un vaste parking privé,

Tous les avantages de la campagne  
 à 10 minutes de Lyon-Bellecour



THÉÂTRE ROMAIN DE FOURVIÈRE

MERCREDI 28 - JEUDI 29 JUIN

à 21 h. 30

# HARKNESS BALLET

de NEW-YORK

REBEKAH HARKNESS

Directeur Artistique

## ETOILES

MANOLA

ASENSIO

LINDA

DI BONA

HELEN

HEINEMAN

MIYOKO

KATO

TINA

SANTOS

JEANETTE

VONDERSAAR

CHRISTOFER

APONTE

TANJU

TUZER

GARY

WAHL

ZANE

WILSON

VICENTE NEBRADA

Choregraphe permanent

PERRY BRUNSON

Maître de Ballet

RALPH McWILLIAMS

Directeur Technique

J.-B. CERRONE

Administrateur

ORCHESTRE PHILHARMONIQUE RHONE-ALPES

SOUS LA DIRECTION DE DANIEL STIRN



## VARIATIONS DE SCHUBERT

Musique : Franz SCHUBERT  
Orchestration : Rebekah HARKNESS  
Chorégraphie : Vicente NEBRADA

La musique de ce divertissement classique, tirée de plusieurs compositions de piano à quatre mains de Franz Schubert, a été orchestrée par Rebekah Harkness.

MARCHE Linda DI BONA (le 28) Christopher APONTE (le 28)  
Manola ASENSIO (le 29) Tanju TUZER (le 29)

et

Linda BOGSRUD	Clara CRAVEY	Vickie GARLITZ	Mindy GARS
Patricia MACHETTE	Susan MC KEE	Michèle MORGAN	Janice STENGER
Darrell BARNETT	Raymond BUSSEY	Daryl GRAY	Roberto MEDINA
Gary SNIDER	Dale TALLEY	Jerome WEISS	Rory WOODMANSEE

DIX VARIATIONS ;

ADAGIO Manola ASENSIO Tanju TUZER  
Jeanette VONDERSAAR Gary WAHL Tina SANTOS Zane WILSON

FINALE : Toute la Compagnie

ENTR'ACTE

## L'OISEAU DE FEU

Musique : Igor STRAVINSKY  
Chorégraphie : Brian MACDONALD  
Costumes : Rouben TER-ARUTUNIAN

Sur la célèbre partition de Stravinsky, cette chorégraphie est une réaction spécifiquement américaine sur la légende russe qui a inspiré le livret original.

Développant cette légende, Brian Macdonald a utilisé la partition complète de Stravinsky, que l'on n'entend que très rarement dans son intégralité, même au concert.

Cette œuvre dans laquelle la Danse moderne contemporaine et le jazz sont unis à la technique classique, permet à la Compagnie de s'exprimer dans les styles les plus divers et fait de l'Oiseau de Feu un spectacle complet.



<i>L'Oiseau de Feu :</i>	Manola ASENSIO	
<i>Tsarevitch :</i>	Tanju TUZER	
<i>Princesse :</i>	Tina SANTOS (le 28)	Linda DI BONA (le 29)
<i>Kostschei :</i>	Gary WAHL (le 28)	Gary SNIDER (le 29)
<i>Le Serpent :</i>	Miyoko KATO (le 28)	Helen HEINEMAN (le 29)
<i>Les Chauves Souris :</i>	Clara CRAVEY	Christopher APONTE
<i>Reflets :</i>	Trudi HIRSCH	Susan MC KEE
<i>Princesses :</i>	Linda BOGSRUD	Priscilla CROMMELIN
	Vickie GARLITZ	Mindy GARS
	Patricia MACHETTE	Laura BAIL
	Michèle MORGAN	Janice STENGER
<i>Monstres :</i>	Darrell BARNETT	Raymond BUSSEY
	Sergio CAL	Raymondo FORNONI
	Daryl GRAY	Eric MC CULLOUGH
	Roberto MEDINA	Francisco MORALES
	Dwight SHELTON	Dale TALLEY
	Jerome WEISS	Rory WOODMANSEE

ENTR'ACTE

## GEMINI

Musique : Gustav MAHLER

Adagietto de la 5<sup>e</sup> Symphonie (thème du film « La mort à Venise »)

Chorégraphie : Vicente NEBRADA

RAFAEL REYES

DARRELL BARNETT

## TIME OUT OF MIND

Musique : Paul CRESTON

Chorégraphie : Brian MACDONALD

Dans ce ballet, le chorégraphe a tenté d'allier les pas endiablés des temps modernes et les rythmes quasi-rituels qui caractérisent les danses primitives.

Au milieu du déferlement des rythmes sans cesse croissants, un jeune homme découvre, l'espace d'un moment, la tendresse pour la reperdre aussitôt dans une recrudescence d'énergie et de violence sans cesse renouvelées.

<i>Une Femme :</i>	Helen HEINEMAN (le 28)	Miyoko KATO (le 29)
<i>Un Homme :</i>	Zane WILSON	
<i>Les Femmes :</i>	Linda BOGSRUD	Clara CRAVEY
	Trudi HIRSCH	Patricia MACHETTE
<i>Les Hommes :</i>	Raymond BUSSEY	Daryl GRAY
	Roberto MEDINA	Dwight SHELTON
		Vickie GARLITZ (le 28)
		Priscilla CROMMELIN (le 29)
		Michèle MORGAN
		Eric MC CULLOUGH
		Jerome WEISS



## LE HARKNESS BALLET DE NEW-YORK

Fondé en 1964, le Harkness Ballet fut créé grâce au Théâtre d'Essai institué par Rebekah Harkness en 1961 au moyen de la Fondation Harkness.

Ce centre, expérience américaine d'un caractère unique, abrite en son sein une synthèse de la chorégraphie, de la danse, du dessin, de la sculpture et autres expressions artistiques.

Le 5 octobre 1964 le Harkness Ballet se produisit pour la première fois à la Maison Blanche à Washington en l'honneur du Président de la République.

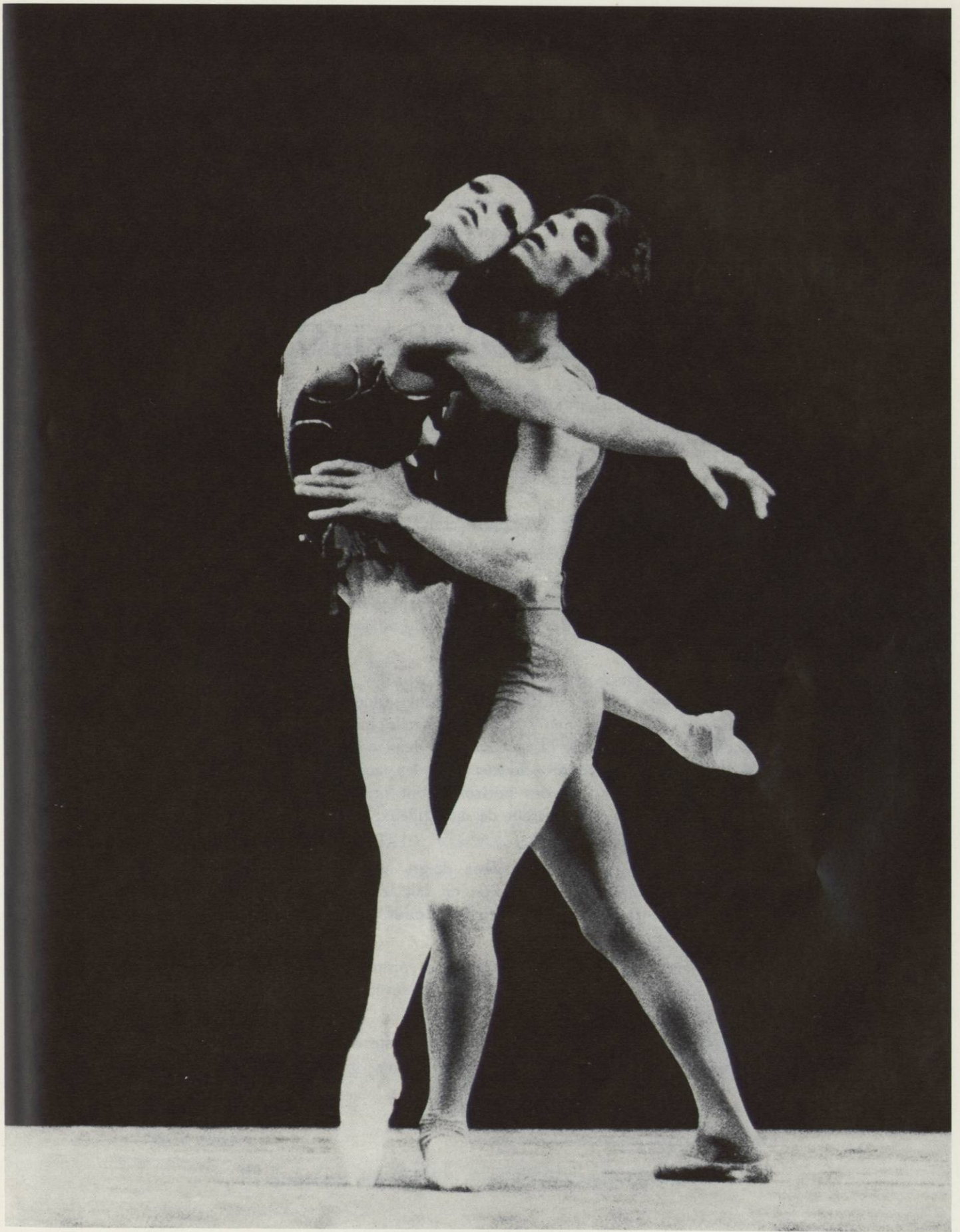
La première manifestation publique de la Compagnie entière eut lieu à Cannes et fut suivie d'une série à Paris, Rome, Berlin-Ouest, Bucarest et Lisbonne.

Depuis lors, la Compagnie a travaillé aux Etats-Unis, en Europe, en Amérique du Sud, en Afrique, au Moyen-Orient, toujours avec un remarquable succès. A New-York « City » la Compagnie se trouve dans « son élément » à la fondation Harkness.

Le moteur principal derrière toute cette force créatrice est Rebekah Harkness, Directrice dynamique des Arts qui a atteint un de ses objectifs principaux en fondant le Harkness Ballet.







*Harkness ballet*



SALLE MOLIERE

JEUDI 29 JUIN

à 21 heures

## IV<sup>e</sup> CONCOURS INTERNATIONAL D'IMPROVISATION

ORGUE - PIANO CLASSIQUE - PIANO JAZZ

Sous la présidence de Pierre COCHEREAU

Des concours de piano, de violon, de chant, s'organisent un peu partout. Ils consacrent des doigts, des cordes vocales, une somme de travail ; ils valorisent une technique.

Le concours lancé par le Festival de Lyon il y a six ans et qui demeure unique en Europe est très différent. L'improvisation est un don du ciel. On ne l'acquiert pas ou si peu ! C'est l'étincelle bienheureuse qui jaillit au contact d'un thème, comme la rencontre de deux courants à haute fréquence. C'est la chevauchée d'un rêve fouettée par les impulsions secrètes du cœur. C'est le subtil départ vers des horizons dont on ne sait pas très bien au départ ce qu'ils vous découvriront de merveilleux. En un mot c'est un grand mouvement d'âme.

Encore faut-il l'appuyer sur deux doigts de technique et un minimum de rudiments harmoniques. Mais c'est en fait le plus humain des concours, car il permet de découvrir la sensibilité profonde d'un être, unissant à la fois son esprit et son cœur.

Les claviers de l'orgue et du piano se prêtent à merveille à ces jeux de la création vivante allant du plaisant au sévère, des nobles chevauchées classiques au sourire du jazz.

L'éminent Maître Pierre Cochereau, organiste de Notre-Dame de Paris, sera l'arbitre de ce match musical de haut rang.



ÉGLISE SAINT-BRUNO

VENDREDI 30 JUIN  
à 21 heures

avec le concours de

**l'ORTF**

## Autour du quatrième centenaire de la mort de GOUDIMEL

ENSEMBLE VOCAL DE LYON

Direction GUY CORNUT

ENSEMBLE MUSIQUE ANCIENNE DE LYON

Direction FRANÇOIS CASTET

### PSAUMES

*Or, sus louez Dieu tout le monde  
Grand Dieu tu vois ce que je suis  
Que Dieu se monstre seulement*

Claude GOUDIMEL (1505-1572)

*Psaume 88*

Claude LEJEUNE (1528-1600)

*Salve Salutaris*

Philibert JAMBE de FER ( -1572)

*Épitaphe de Goudimel*

Jean SERVIN

ENSEMBLE VOCAL DE LYON

### CHANSONS ET DANSES, DU MOYEN AGE A LA RENAISSANCE

*L'Homme Armé*

Robert MORTON (xv<sup>e</sup> siècle)

*Amour et ma dame aussi*

Adam de la HALLE (xiii<sup>e</sup> siècle)

*Bon jour bon mois*

Guillaume DUFAY (1400-1474)

*Danse*

Anonyme (1500)

*Congoxa mas*

Juan ENCINA (1469-1530)

*Pues que jamas*

Juan ENCINA (1469-1530)

*De la dulce*

GABRIEL (xvi<sup>e</sup> siècle)

ENSEMBLE MUSIQUE ANCIENNE DE LYON



*jouve* ORGANISATION

PENSE, CRÉE ET RÉALISE  
*toutes vos*  
RÉCEPTIONS, ANIMATIONS  
SPECTACLE - EXPOSITION

*jouve* organisation

11, rue des Remparts d'Ainay - LYON-2<sup>e</sup> - Tél. 37-34-88 / 37-62-32  
Siège social : 45 à 49 rue de la Bourse - LYON-2<sup>e</sup>

MAGASINS / LOCAUX EN ETAGES  
ATELIERS / ENTREPOTS / USINES  
SE TROUVENT AU CABINET

**LYON-OMNIUM**

*Le spécialiste à Lyon des ventes et achats de tous locaux  
commerciaux et industriels*

Entre vendeur et acquéreur il n'est meilleur Ambassadeur  
que

65, rue de la République-LYON (2)  
Tél. : (78) 42-53-17



**"Lyon-Omnium"**





## CHANSONS DE LA RENAISSANCE

<i>Mille regrets de vous abandonner</i>	Josquin des PRES (1450-1521)
<i>Perdre le sens devant vous</i>	Claude LEJEUNE
<i>Par le désert de mes peines</i>	Claude GOUDIMEL
<i>L'amour de moy</i>	Jean RICHAFORT (1548)
<i>Languir</i>	Pierre PHALESE (1550)
<i>Le temps qui court</i>	Jean GERO (xvi <sup>e</sup> siècle)
<i>Je ne sais pas comment</i>	Anonyme (xvi <sup>e</sup> siècle)
<i>Pavane « La Guerre » sur « La Bataille de Marignan »</i> de C. Janequin	T. SUSATO (1551)

ENSEMBLE VOCAL DE LYON  
et ENSEMBLE MUSIQUE ANCIENNE DE LYON

## MOTETS

<i>Pueri Haebraeorum</i>	G. L. da PALESTRINA (1526-1594)
<i>Exultate Deo</i>	Alessandro SCARLATTI (1660-1725)
<i>Crucifixus</i>	Antonio LOTTI (1667-1740)

ENSEMBLE VOCAL DE LYON

<i>Trois danses de Terpsichore</i>	Michael Praetorius (1571-1621)
<i>Danse Allemande du XVI<sup>e</sup> siècle</i>	Anonyme

ENSEMBLE MUSIQUE ANCIENNE DE LYON

<i>Zion spricht</i>	J. Hermann SCHEIN (1586-1630)
<i>Cantate Domino</i>	Heinrich SCHUTZ (1585-1672)

ENSEMBLE VOCAL DE LYON  
et ENSEMBLE MUSIQUE ANCIENNE DE LYON



# jean bonnefoi

haute-fourrure

## m<sup>me</sup> jean bonnefoi

modéliste

la haute couture  
dans les plus belles fourrures

51, cours franklin-roosevelt - lyon 6 - tél. 4.64.41

PIERRES  
PRÉCIEUSES



MONTRES  
& BIJOUX

# CHAMBAT

Fabricants - Joailliers - Experts

3 MAGASINS  
A LYON

61, cours Lafayette	LYON-6
67, avenue Maréchal-Foch	LYON 6
42, cours Gambetta	LYON-7



THÉÂTRE ROMAIN DE FOURVIÈRE

LUNDI 3 - MARDI 4 JUILLET

à 21 h 30

# FRACASSE

de Serge GANZL

d'après Théophile GAUTIER

*Mise en scène* : Marcel MARECHAL, Bernard BALLET, Raoul BILLEREY

*Décors* : Jacques ANGENIOL

*Costumes et Masques* : MATIAS  
réalisation Nicole BIZE et MOLOTKOFF

*Combats* : Raoul BILLEREY

*Montage sonore* : Bernard BALLET  
réalisation Denis BLANC-BERNARD

Réalisation technique de l'équipe du Cothurne sous la direction de Patrik BALLET et André VIGOUROUX avec la collaboration des techniciens du Théâtre du Huitième.

*Sigognac puis, Fracasse*

Jean-Claude DROUOT

## LES COMEDIENS

Isabelle  
Professeur  
Séraphina  
Matamore  
Scapin  
Sœur Martine

Christine FERSEN  
Marcel MARECHAL  
Sophie JENEY  
Jean-Jacques LAGARDE  
Bernard BALLET  
Marie-Hélène LESCHIERA





## La HI - FI

dans votre voiture  
est réalisable !

**Lecteur de cassettes**  
*"STÉRÉO" HI-FI*

# R. ROULIER

12, place Puvis-de-Chavannes  
LYON 6<sup>e</sup> Tél. 24-31-09

●

*Toutes  
les  
grandes Marques*

**BLAUPUNKT**  
**VOXON**  
**RADIOMATIC**  
**RADIOLA**



## LES NOBLES

<i>Yolande, Comtesse de Foix</i>	Luce MELITE
<i>Duc de Vallombreuse</i>	Raoul BILLEREY
<i>Prince de Vallombreuse</i>	Guy DELORME
<i>Monsieur frère du roi</i>	Jean-Jacques LAGARDE
<i>Comte de Granville</i>	José GAGNOL
<i>Le Gouverneur de Niort</i>	Nicolas PIGNON
<i>Surintendant Seguier de Rouen</i>	Alain CRASSAS
<i>Le Cardinal de Richelieu</i>	Jacques BRECOURT
<i>Le Roi Louis XIII</i>	José GAGNOL
<i>Un seigneur</i>	Guy FOX
<i>Surintendant du Roi</i>	Nicolas PIGNON

## LES CHIMERES DE FRACASSE

<i>Belzébuth</i>	Alain CRASSAS
<i>Miraut</i>	Gilbert GUILLAUD
<i>Les loups</i>	José GAGNOL
	Nicolas PIGNON
	Marie-Hélène LESCHIERA

## LES SPADASSINS

<i>Chiquita</i>	Sonia TANAUJI
<i>Agostin</i>	Jacques ANGENIOL
<i>Lampourde</i>	Philippe BIANCO

## LES « ROSE-NOIRE »

<i>1<sup>er</sup> rose</i>	Guy DELORME
<i>2<sup>e</sup> rose</i>	Guy FOX
<i>3<sup>e</sup> rose</i>	Jacques BRECOURT
<i>4<sup>e</sup> rose</i>	Rico LOPEZ
<i>5<sup>e</sup> rose</i>	Antoine BAUD
<i>6<sup>e</sup> rose</i>	Alain CRASSAS

## LES RÉVOLTÉS

<i>Jean va-nu-pieds</i>	Jacques ANGENIOL
<i>Les va-nu-pieds</i>	José GAGNOL
	Alain CRASSAS
	Nicolas PIGNON
	Sonia TANAUJI
	Gilbert GUILLAUD



LES VALETS - LE PEUPLE - LA FOULE - CLERGÉ - SOLDATS  
OFFICIERS etc...

<i>Pierre</i>	Philippe BIANCO
<i>Robert</i>	Gilbert GUILLAUD
<i>Foutriquet - un inquisiteur - un paysan - un page - un valet</i>	Alain CRASSAS
<i>Un inquisiteur</i>	Jacques ANGENIOL
<i>Une paysanne - une femme du peuple</i>	Marie-Hélène LESCHIERA
<i>Un paysan</i>	Philippe BIANCO
<i>Goujefolle - un courtisan - un paysan - un valet</i>	José GAGNOL
<i>L'officier des Gardes Rouges -</i>	
<i>un paysan - un valet - un noble - le passant</i>	Nicolas PIGNON
<i>Un paysan - un chirurgien - un noble</i>	Gilbert GUILLAUD
<i>Le curé</i>	Rico LOPEZ
<i>Le valet d'Isabelle</i>	Henri VALETTE
<i>Les Espagnols</i>	Guy DELORME
	Guy FOX
	Rico LOPEZ

## FRACASSE

Les grands thèmes populaires ont enchanté notre enfance, et l'histoire ne serait pas l'histoire, sans Les Trois Mousquetaires, Mandrin ou Fracasse. Ce sont eux qui nous rendent vivants les dates, les batailles et les traités, nous rappellent que nous avons nos héros.

Marcel Maréchal rêvait depuis des années de monter un « Fracasse ». En me proposant de l'écrire, il m'offrait un personnage fantastique, baroque, romantique, à la dimension d'un Don Quichotte, dans une France balayée par les complots, les chasses aux sorcières, la violence et la grande misère du XVII<sup>e</sup> siècle. De Gautier, j'ai gardé le personnage, le chariot du théâtre et le nœud du mélodrame.

Fracasse, personnage naïf et romantique dans un monde politique, croit à des valeurs ancestrales. Il vénère le roi, sublime l'amour, désespère de la pauvreté, souhaite mener une croisade... Dans ce sens, il est conventionnel. Il ne lui viendrait pas à l'idée de remettre en cause le code moral et royal du XVII<sup>e</sup> siècle.

Et pourtant, sa rencontre avec Isabelle et Matamore — elle, la beauté pour qui on peut mourir — lui, le comédien, l'homme de la malice et de la science de la vie, va le transformer.

Prisonnier de son passé, il retrouve à leur contact la liberté, sa passion de la vie explose. Rien ne pourra plus l'arrêter. Il sera du parti de ceux qui veulent changer le monde, même si cela est en contradiction avec les ordres du roi.

Cette passion le confronte sans cesse à la violence, à l'injustice. Chaque fois il y répond, au péril de sa vie. Il ne transige jamais, se bat jusqu'à la mort s'il le faut.

Il croit qu'on peut se battre à visage découvert, qu'on peut démasquer les traîtres, aider les vaincus, alors que toute cette violence vient mourir à la cour du roi et se transforme en haute politique.



Dégoûté d'une cour dont le mensonge et la duplicité sont les vertus, alors qu'il est reconnu et qu'on lui offre de hautes charges, il décide de s'expatrier en Nouvelle-France (que l'on appelait alors Acadie, et qui est aujourd'hui le Canada). Aussi Fracasse est-il un personnage moderne, à notre image.

Au plan quotidien et politique se superpose cet amour passionné pour Isabelle, qui fait de Fracasse le plus grand des amoureux, le plus fou, le plus merveilleux héros qu'on puisse souhaiter.

Tous, nous aimerions un jour de notre vie être ce Fracasse et qu'au fracas des épées, se joignent la beauté entrevue, la chasse aux tueurs et le goût débridé de la liberté et de la justice.

Serge GANZL

## SERGE GANZL

Serge Ganzl est à la fois un écrivain, un homme de Théâtre et un Chef de Groupe de Recherche à l'ORTF.

C'est dire la variété de ses dons et les multiples genres dans lesquels il s'est orienté.

Il a écrit divers romans, dix-sept pièces de théâtre, des œuvres radio-phoniques, des dialogues de films, il est également le réalisateur de quatre courts métrages.

On lui doit également l'adaptation de « Coriolan » de Shakespeare, et on créera de lui au Festival d'Avignon « La Bouche ».





# *Christofle* **acier**

AVEC la création de sa nouvelle collection en acier massif satiné, Christofle fidèle à sa tradition d'avant-garde, signe un métal contemporain.

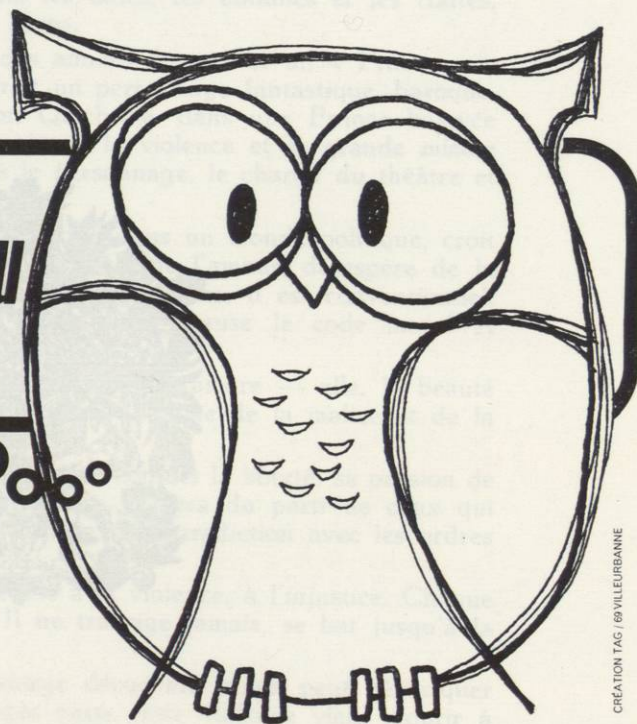
2 PAVILLONS EXCLUSIFS *Christofle*  
A LYON :

65, rue de la République - Tél. 37.47.18  
25 cours Lafayette - Tél. 52.25.11

***le "chouette" cadeau***

liste de mariage, gadget's, etc. ...

**C**erfogli



CRÉATION TAG / @VILLEURBANNE

26, avenue du maréchal de saxe / lyon 6<sup>e</sup> téléph. 24 70 44



COUR D'HONNEUR DE L'HOTEL DE VILLE

MERCREDI 5 JUILLET

à 21 heures

# Orchestre Philharmonique Rhône-Alpes

*SYMPHONIE PATHETIQUE OP. 74 (1893)*

*en si mineur N° 6*

TCHAIKOVSKY

Adagio - Allegro non troppo - Andante mosso

Allegro con grazia - Allegro molto vivace

Finale - Adagio lamentoso

*MESSE EN UT MAJEUR*

BEETHOVEN

Kyrie - Gloria - Credo - Sanctus - Agnus Dei

*Solistes :*

Soprano : Michèle COMMAND

Contralto : Jocelyne TAILLON

Ténor : Schuyler HAMILTON

Basse : Fernand DUMOND

Chœurs de l'Opéra de Lyon et de la Schola WITKOWSKI

Chef des chœurs : Paul DECAVATA

DIRECTION

Jean-Pierre JACQUILLAT



# **BRASSERIE GEORGES**

## **LE GRAND CAFÉ-RESTAURANT DE LYON**

30, cours de Verdun  
(près Gare Perrache)

Tél. 37-15-78

**OUVERT JUSQU'À 2 HEURES DU MATIN**

**PARC DE STATIONNEMENT :**

cours de Verdun — entrée chaussée Nord

## **nos réalisations de qualité :**

### **LES HAUTS DE SAINTE-FOY**

" LES TROIS CÈDRES "

rue Joseph Ricard à STE-FOY-LES-LYON

### **BROTTEAUX - PART-DIEU**

" LE LIBERTÉ "

89/91, rue Garibaldi à LYON-6<sup>e</sup>

### **CROIX-ROUSSE**

" LES HAUTS DE SAONE "

75, rue Chazières à LYON-4<sup>e</sup>

### **MONTCHAT**

" LA RESIDENCE DE MONTCHAT "

Place du Château à LYON-3,

***appartements 2-3-4-5-6 pièces  
tout confort***

**BAUR - LAURENÇON - DEGUILHEM**

**7, RUE CHILDEBERT LYON 2<sup>e</sup> TÉL. 37-54-25**



ODÉON DE FOURVIÈRE  
JEUDI 6 - VENDREDI 7 JUILLET  
à 18 h 30

BALLET DE LYON

*“LA LUMIÈRE CHANGE”*

ANTI SPECTACLE DE VITTORIO BIAGI

avec la participation

de

Alain ASTIE, Patrick BAYEUX, Bernard BERNARD, Vittorio BIAGI,  
Bénédicte BILLIET, Gilles BRINAS, Esteban BRUNAT,  
Monique CAMPARIE, Carmen DELGADO, Hélène DIOLOT,  
Marie-Christine FIATTE, Catherine IMBERT, Anatole JANOWSKY,  
Lucien MARS, Jean-Pierre MARTAL, Jean-Michel MASKIN,  
Claude MAZODIER, Gustavo MOLLAJOLI, Michèle MOTTET,  
Catherine RICHET, Ruth SCHICKENDANTZ, Robert SECONDI,  
Isabelle SELOMME, André TAVERNIER, Martha TERRIZZANO,  
Annick TREIGNAC, Hugo VEERECHIA, Pascal VERNIER,  
Hélène VILLARROYA, Irina WIT, Ajan WEERDESTeyN

Musique

de Bela BARTOK, François BAYLE, Jean-Sébastien BACH,  
François COUPERIN, Frédéric CHOPIN, Akira MIYOSHI,  
Bernard PARMEGIANI, André TAVERNIER, Igor STRAVINSKY

A la percussion Vittorio BIAGI et les Danseurs du BALLET DE LYON



# BALLET DE LYON

Après une saison à l'Opéra, Vittorio Biagi a préparé pour l'Odéon de Fourvière : « La lumière change », en gardant la même formule que l'an passé : début du spectacle 18 h 30, sans lumière artificielle, sans costume, sans maquillage ni décors et en présentant au public d'autres idées et d'autres travaux de danse-théâtre. Les danseurs seront ainsi confrontés au spectateur sans les conventions habituelles de l'Opéra. L'enseignement que le chorégraphe, les danseurs et le public pourront en tirer sera intéressant pour l'avenir.



BALLET DE LYON — LAURENÇON — DÉGUINHEM  
7, RUE CHILDEBERT — LYON 2<sup>e</sup> — TÉL. 37-54-25



# EXPOSITIONS

---

## TAPISSERIES ANCIENNES

XV<sup>e</sup> AU XVIII<sup>e</sup> SIECLE

DU 15 JUIN AU 31 AOUT

MUSÉE DES BEAUX-ARTS

Arras, Bruxelles, Bruges, Tournai, noms qui évoquent pour nous de magnifiques tentures aux couleurs délicates, aux scènes réalistes ou mystiques, historiques ou fantastiques, ces villes se partagèrent la production des tapisseries pendant les xv<sup>e</sup> et xvi<sup>e</sup> siècles.

1662 — Fondation des Gobelins sur l'initiative de Colbert. La France prend alors la relève et la première place dans ce domaine. Désormais il sera difficile de séparer l'art de la tapisserie du siècle de Louis XIV.

Le xviii<sup>e</sup> siècle avec son goût des petits appartements, des intérieurs plus douillets, prouvera que cet art essentiellement vivant peut s'adapter aux besoins de l'homme sans pour autant perdre de sa qualité.

Avec vingt-deux tapisseries, l'exposition du Musée des Beaux-Arts présente en raccourci un panorama complet de cette évolution. On ne saurait trop remercier les prêteurs et notamment M. Dario Boccara qui, en se dessaisissant un temps des pièces maîtresses de leurs collections, ont permis de donner corps à cette réalisation particulièrement importante.

ENTREE LIBRE

---

## LA CHINE DÉCOUVERTE PAR LES EUROPÉENS

DU XVII<sup>e</sup> AU XIX<sup>e</sup> SIECLE

(dans le cadre de l'année internationale du livre)

DU 12 JUIN AU 31 JUILLET

BIBLIOTHÈQUE MUNICIPALE

ENTREE LIBRE



FABRIQUE  
DE  
CADRES ET MIROIRS

DORURE A L'OR FIN

## DURY-MOREL

*...ne vous décevra pas, en visitant ses ateliers, uniques à Lyon, spécialisés dans L'ENCADREMENT, LA RESTAURATION DE GRAVURES, TOILES ET CADRES ANCIENS. Elle tient à votre disposition un choix considérable de baguettes, d'ovales, de ronds, laqués, dorés, en toutes dimensions.*

*Le meilleur accueil vous sera réservé et nous pourrons vous donner de précieux conseils.*

ATELIERS : 127, Grande-Rue-de-la-Guillotière - Lyon-7<sup>e</sup> (au fond de l'allée)

Tél. (78) 72-23-79

## CAISSE D'ÉPARGNE DE LYON

**Siège social : 12, rue de la Bourse, LYON 2<sup>e</sup>**

---

**DISPONIBILITÉ - SÉCURITÉ**  
**RENTABILITÉ**

---

**Mensualisation**  
**Virement des salaires, pensions**  
**et Allocations Familiales**  
**Règlement automatiques**  
**des quittances EDF, GDF, EAUX (CGE)**



# SOFITEL

*un souriant accueil...*

que vous  
les aimiez...

jeunes  
frais  
élégants  
subtiles  
aimables  
fruités  
moelleux  
sévères  
secs  
friands  
bouquetés  
gouleyants  
onctueux  
musclés  
vigoureux  
corsés  
savoureux  
capiteux  
généreux

une seule adresse :

**MALLEVAL**

le spécialiste des vins fins

**11, rue Emile-Zola  
LYON  
depuis 1869**



DORURE A L'OR FIN

# DURY-MOREL

CE PROGRAMME  
ÉDITÉ PAR LA  
VILLE DE LYON  
A ÉTÉ IMPRIMÉ  
PAR AUDIN  
PUBLICITÉ DIONET

## CAISSE D'ÉPARGNE DE LYON

Siège social : 12, rue de la Bourse, LYON 2<sup>e</sup>

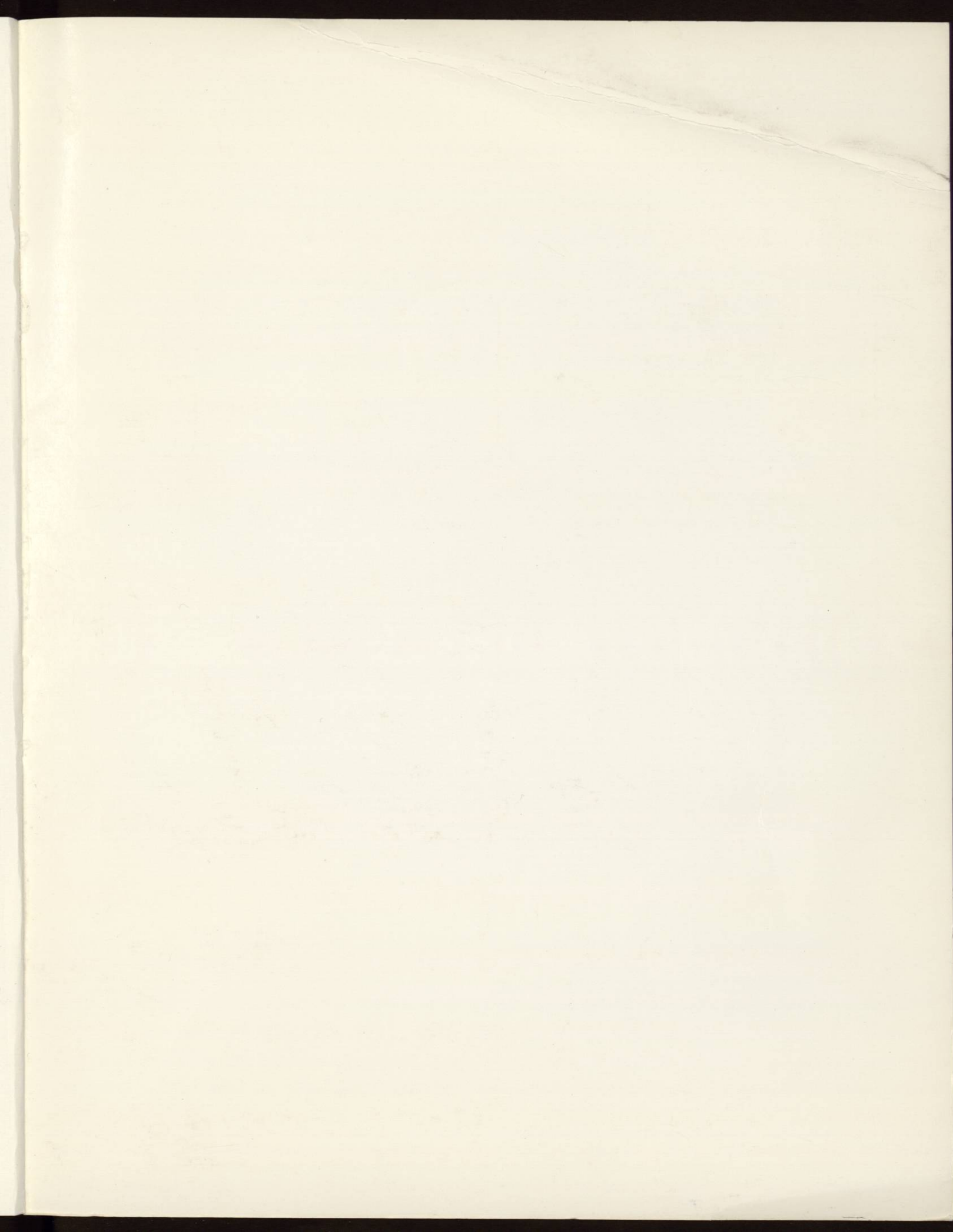
DISPONIBILITÉ - SÉCURITÉ

RENDABILITÉ



N°



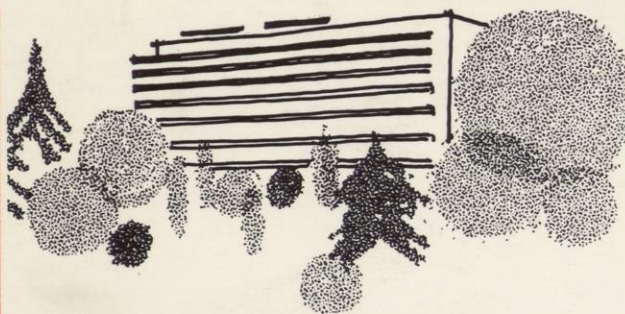




# Chabot promotion



## PRÉSENTE SES PROGRAMMES

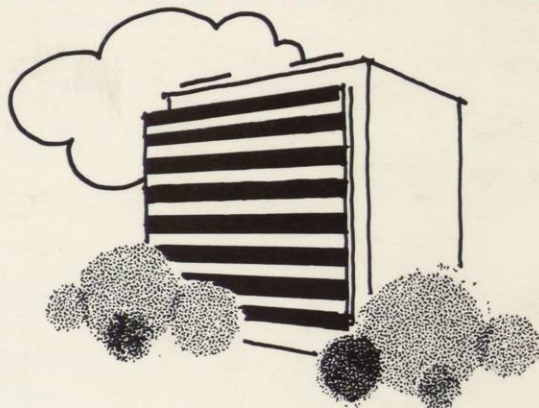


### ...EN COURS

pour livraison fin 1972.

Prix fermes avec exonération de l'impôt foncier.

- **Le domaine de chantauvent**  
60, quai de Serin, Lyon-4  
30 logements sur 6 500 m<sup>2</sup> de terrain et verdure surplombant la Saône.
- **Résidence "La Clairière"**  
40, rue commandant charcot, Lyon-5  
Un parc et des logements séduisants  
grandes cuisines de 20 m<sup>2</sup> avec coin repas
- **Le Suzerain - résidence**  
39, rue Domer, Lyon-7  
Au cœur de la Guillotière, avec beaucoup de verdure  
45 logements de 3, 4, 5 et 6 pièces + cuisine
- **Résidence 147**  
147, rue Cuvier, Lyon-6  
5 étages, 5 logements de 95 m<sup>2</sup>,  
5 garages au centre des Brotteaux



### ...ET QUELQUES APPARTEMENTS DISPONIBLES HABITABLES DE SUITE :

- **Le Parc des Célestins**  
à Oullins - 24, boulevard Kennedy  
F 3 77 m<sup>2</sup>, F 4 87 m<sup>2</sup>, tout confort, 100 977 F et 116 062 F,  
clés en mains.
- **Résidence Jean-Jaurès**  
à Lyon-7 - 70-72, avenue Jean-Jaurès  
3 appartements grand confort, étages élevés  
2 pièces et 5 pièces + cuisine  
1 studio



renseignements,  
visites et ventes:

# Bureaux immobiliers de serin

39, quai de serin, Lyon-4

Tél. 29.03.21 (lignes groupées)

Dépliants détaillés sur demande